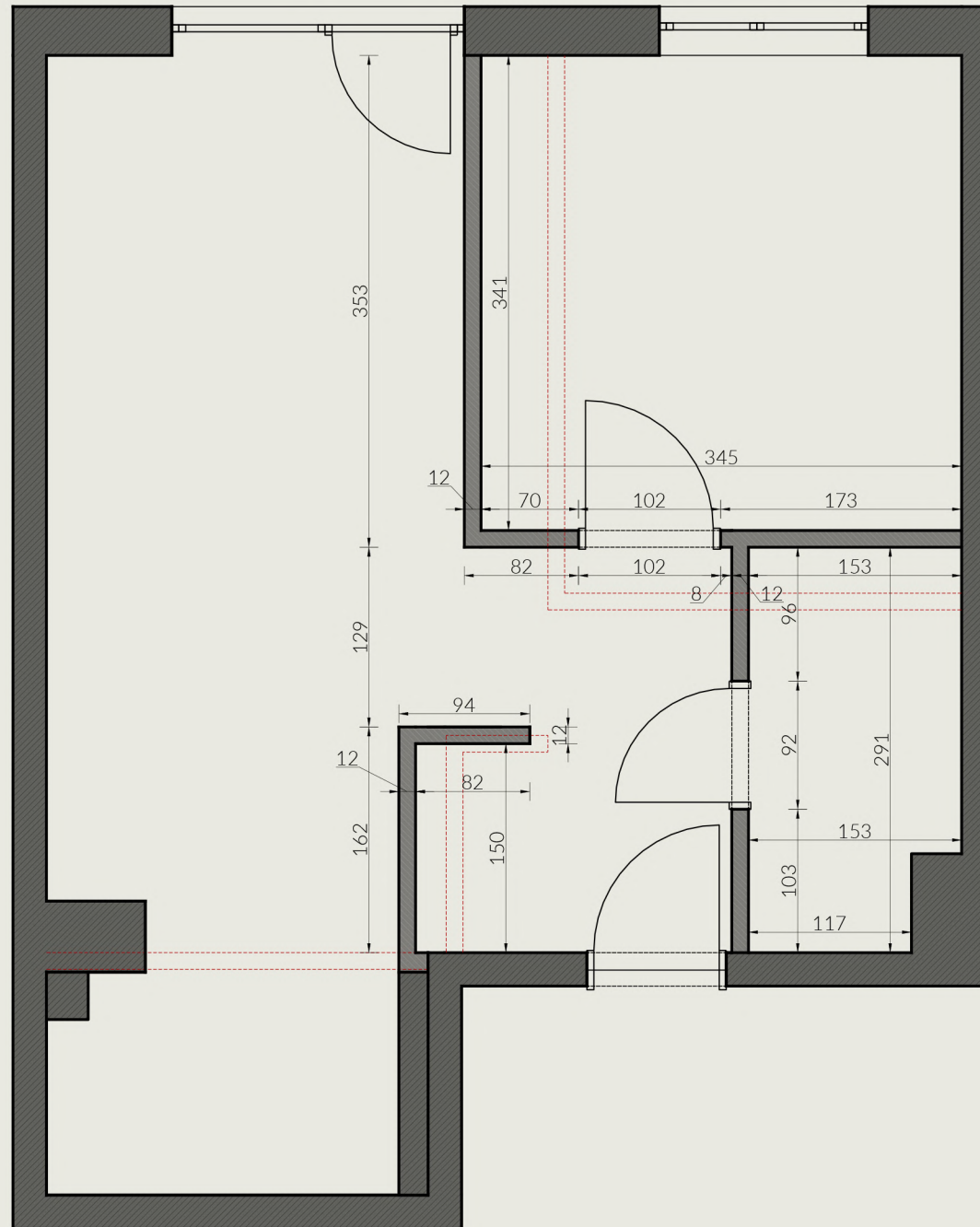


**UWAGA:**

Wszystkie prace remontowo-budowlane należy wykonać zgodnie z obowiązującymi normami, polskim prawem budowlanym i przy zachowaniu obowiązujących zasad BHP. Za nieprawidłowe wykonanie projektów branżowych i projektów instalacji przez inne podmioty, a także wykonanie usług remontowo-budowlanych projektant nie odpowiada.  
 Wszystkie prace przy wykonywaniu instalacji hydraulicznej i elektrycznej, muszą zostać wykonane przez specjalistów w zakresie danej dziedziny, z aktualnymi uprawnieniami do ich wykonywania. Muszą one zostać wykonane zgodnie z obowiązującymi normami, prawem budowlanym i przy zachowaniu obowiązujących zasad BHP.  
 Przedstawione wytyczne nie są projektem architektoniczno-budowlanym w rozumieniu ustawy Prawo Budowlane, oraz projektów branżowych i wykonawczych poszczególnych instalacji, do których niezbędne są uprawnienia projektowe w danej specjalizacji.  
 Inwentaryzacja powstała na podstawie materiałów dostarczonych przez Inwestora - wykonawca zobowiązany jest do własnej inwentaryzacji. W przypadku braku możliwości wykonania prac według projektu należy o tym powiadomić Projektanta, oraz Inwestora.  
 Nieniejsza koncepcja jest wytycznymi zmian deweloperskich i zmiany te zostaną wprowadzone za zgodą i akceptacją dewelopera.



LEGENDA

- projektowane ściany działowe
- ściany działowe na podstawie wariantu standardowego

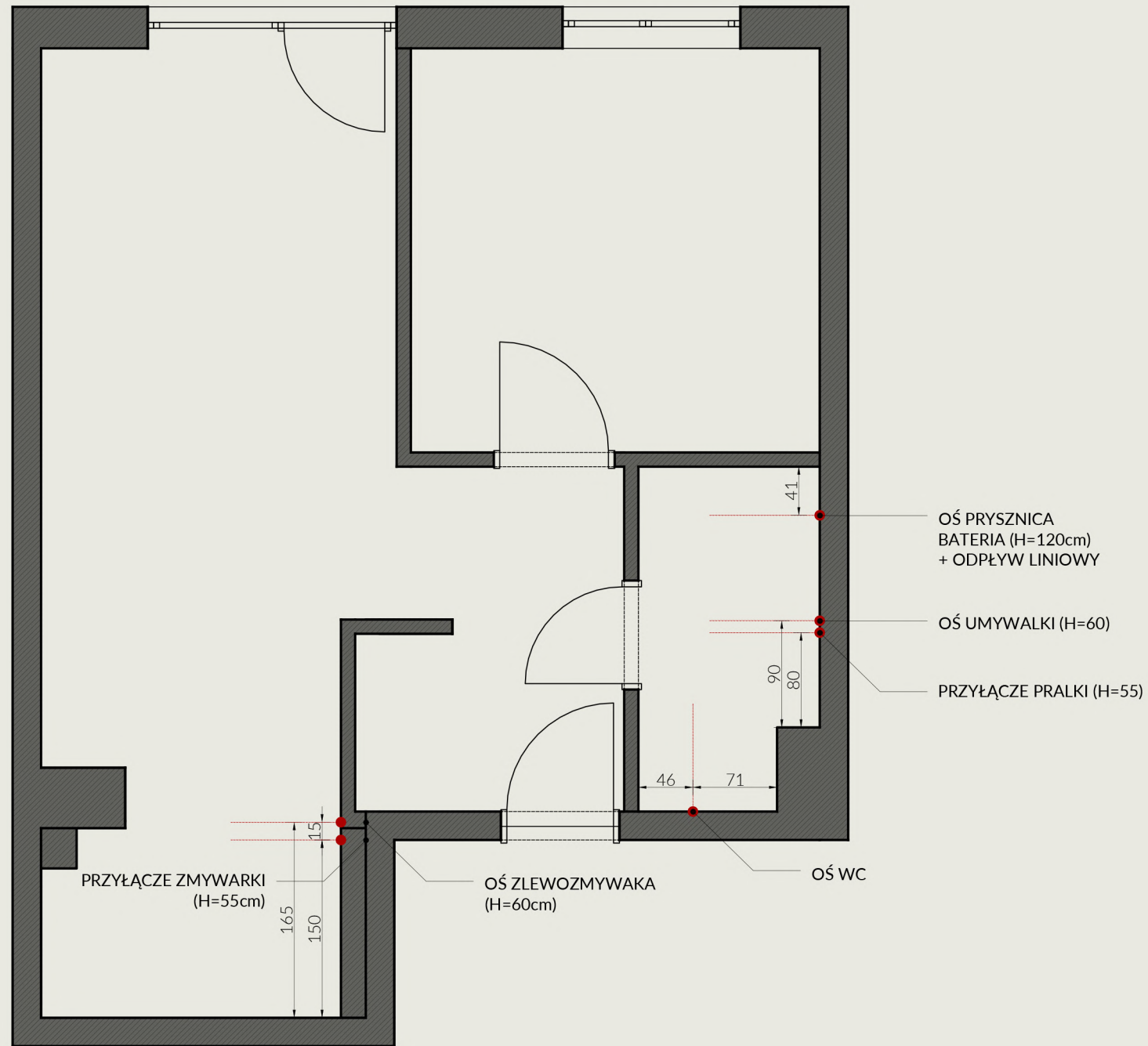
UWAGA:

Wszystkie prace remontowo-budowlane należy wykonać zgodnie z obowiązującymi normami, polskim prawem budowlanym i przy zachowaniu obowiązujących zasad BHP. Za nieprawidłowe wykonanie projektów branżowych i projektów instalacji przez inne podmioty, a także wykonanie usług remontowo-budowlanych projektant nie odpowiada.

Wszystkie prace przy wykonywaniu instalacji hydraulicznej i elektrycznej, muszą zostać wykonane przez specjalistów w zakresie danej dziedziny, z aktualnymi uprawnieniami do ich wykonywania. Muszą one zostać wykonane zgodnie z obowiązującymi normami, prawem budowlanym i przy zachowaniu obowiązujących zasad BHP.

Przedstawione wytyczne nie są projektem architektoniczno-budowlanym w rozumieniu ustawy Prawo Budowlane, oraz projektów branżowych i wykonawczych poszczególnych instalacji, do których niezbędne są uprawnienia projektowe w danej specjalizacji. Inwentaryzacja powstała na podstawie materiałów dostarczonych przez Inwestora - wykonawca zobowiązany jest do własnej inwentaryzacji. W przypadku braku możliwości wykonania prac według projektu należy o tym powiadomić Projektanta, oraz Inwestora. Nieniejsza koncepcja jest wytycznymi zmian deweloperskich i zmiany te zostaną wprowadzone za zgodą i akceptacją dewelopera.

INWESTOR	TYTUŁ PROJEKTU	DATA	SKALA	NR RYSUNKU
	OPRACOWANIE mgr inż. arch. Agnieszka Gromak	PODPIS	1:50	
TYTUŁ RYSUNKU				



**UWAGA:**

Wszystkie prace remontowo-budowlane należy wykonać zgodnie z obowiązującymi normami, polskim prawem budowlanym i przy zachowaniu obowiązujących zasad BHP. Za nieprawidłowe wykonanie projektów branżowych i projektów instalacji przez inne podmioty, a także wykonanie usług remontowo-budowlanych projektant nie odpowiada.

Wszystkie prace przy wykonywaniu instalacji hydraulicznej i elektrycznej, muszą zostać wykonane przez specjalistów w zakresie danej dziedziny, z aktualnymi uprawnieniami do ich wykonywania. Muszą one zostać wykonane zgodnie z obowiązującymi normami, prawem budowlanym i przy zachowaniu obowiązujących zasad BHP.

Przedstawione wytyczne nie są projektem architektoniczno-budowlanym w rozumieniu ustawy Prawo Budowlane, oraz projektów branżowych i wykonawczych poszczególnych instalacji, do których niezbędne są uprawnienia projektowe w danej specjalizacji.

Inwentaryzacja powstała na podstawie materiałów dostarczonych przez Inwestora - wykonawca zobowiązany jest do własnej inwentaryzacji. W przypadku braku możliwości wykonania prac według projektu należy o tym powiadomić Projektanta, oraz Inwestora.

Niniejsza koncepcja jest wytycznymi zmian deweloperskich i zmiany te zostaną wprowadzone za zgodą i akceptacją dewelopera.

